

Установка замка



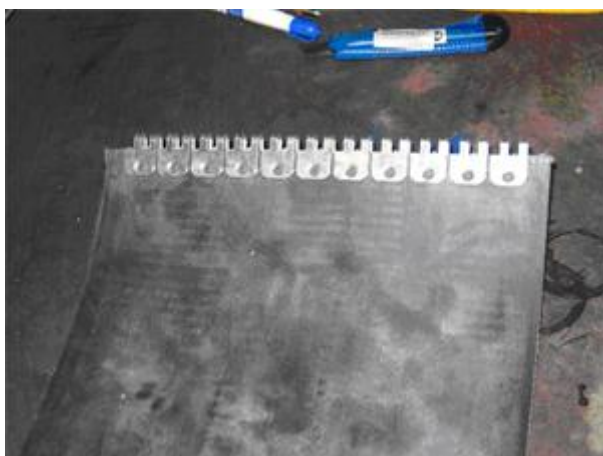
Инструмент (для модификаций BARGER B1 и BARGER B2) установки замка.

Молоток, тросорез (можно зубило), **ножницы по металлу**, **пробойник** (диаметр для B1(4-4.2 мм) для B2(5-5.2 мм) **можно использовать дрель**), **маркер** (карандаш, авторучка), **нож**, **сам замок** (механическое соединение для транспортерных лент), **соединительный трос**, **уголок 90 град**,

заклепки (в комплекте поставляются заклепки на максимальную толщину ленты) . Если Вы устанавливаете наш замок на более тонкую ленту, то, либо подрезайте заклепки до нужной длины, либо используйте другие. При использовании заклепок большей длины чем нужно, возможен изгиб заклепок при расклепывании, и, вследствие этого, перекос звеньев замка, что может привести к затруднению соединения замка и вставки соединительного троса.

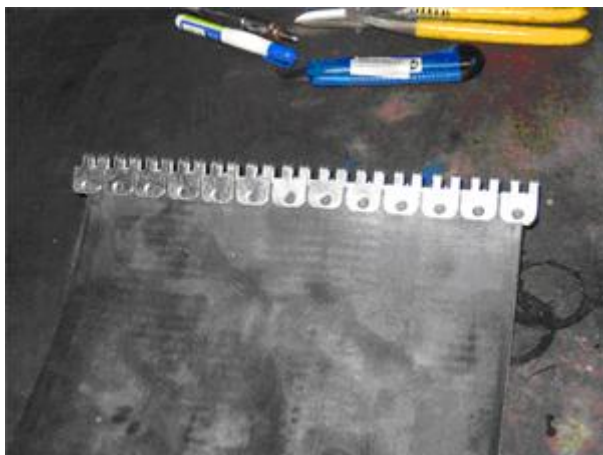


Начинаем установку замка с обрезки ленты под 90 град.



Примеряем замок на ленту

Правильная установка - замок устанавливаем на равном отступлении от краев ленты, оставляя место для заделки соединительного троса.



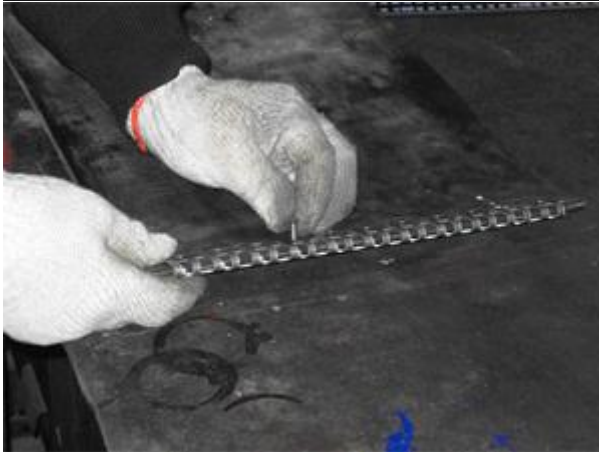
Неправильно

Неправильная установка - замок выступает за края ленты.

Неправильно

Неправильная установка - замок слишком короткий.



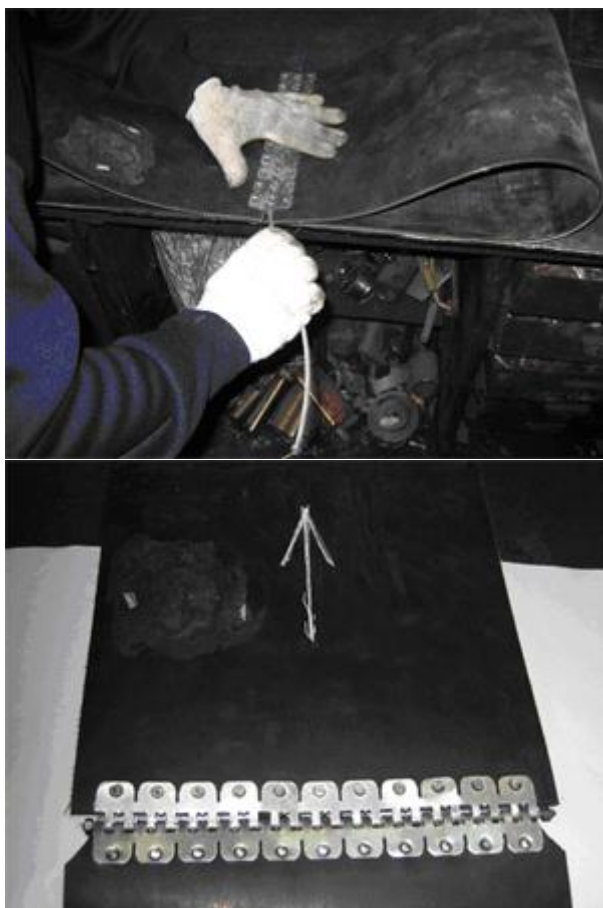


Размечаем маркером отверстия под заклепки.

Пробиваем отверстия.

По разметке пробиваем отверстия пробойником.

Надеваем замок и вставляем заклепки.



Расклепываем заклепки.

В замок вставляем пруток диаметром 6 мм на случай, если промахнемся молотком и ударим по замку, чтобы не замять часть, в которую впоследствии будем вставлять соединительный трос. Повторяем операцию со вторым краем ленты.

Соединяем ленту и вставляем соединительный трос.

На конвейере необходимо натянуть ленту и вставить соединительный трос. Данная операция бывает проблематичной из-за перекоса троса. В этом случае мы вставляем пруток диаметром 6 мм и постепенно вслед за ним вставляем соединительный трос. Для дополнительного удобства, на начало соединительного троса можно установить небольшой отрезок термоусадочной трубки, что дополнительно облегчит установку троса. Обычно установка троса особых проблем не вызывает.

Далее на концы троса одеваем гайки и расклепываем. После обрезаем края ленты под углом по ходу ленты.

ЛЕНТА ГОТОВА К ЭКСПЛУАТАЦИИ.

На установку замка на ленту шириной 300 мм. мы потратили около 20 минут.
Без какой либо специальной подготовки.